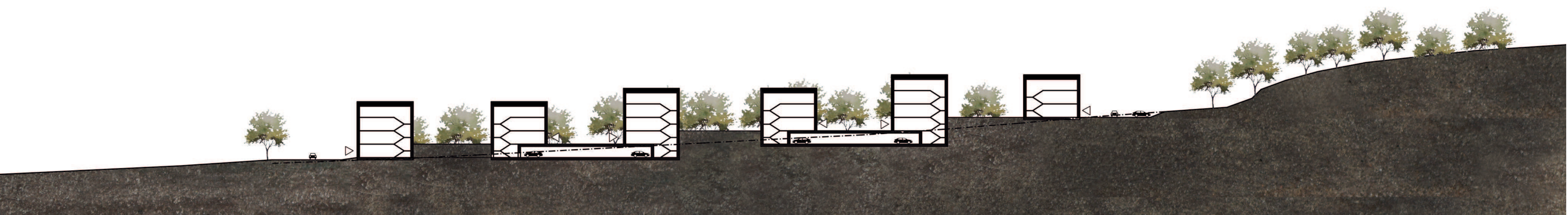
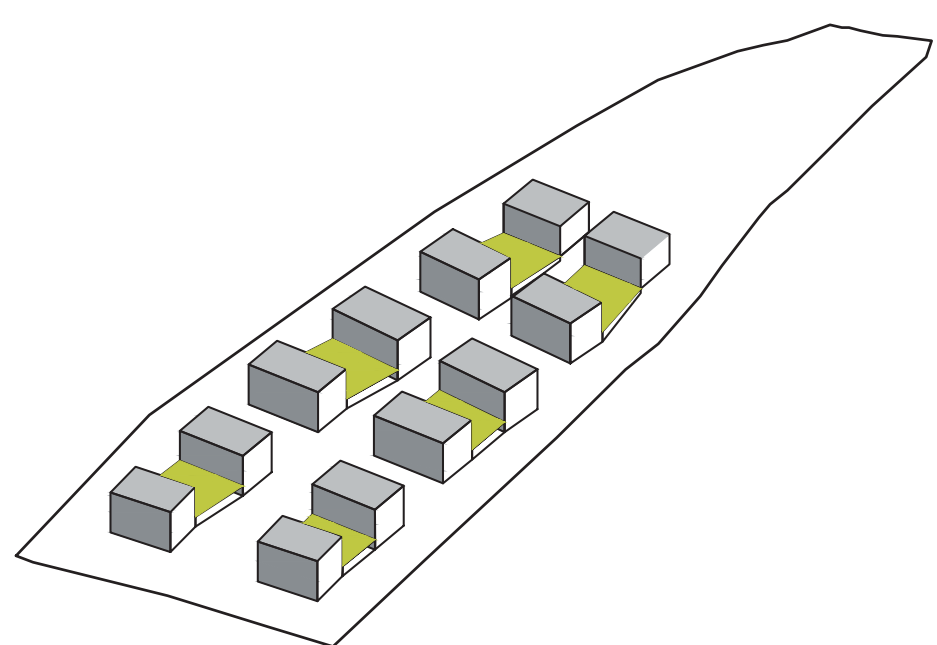
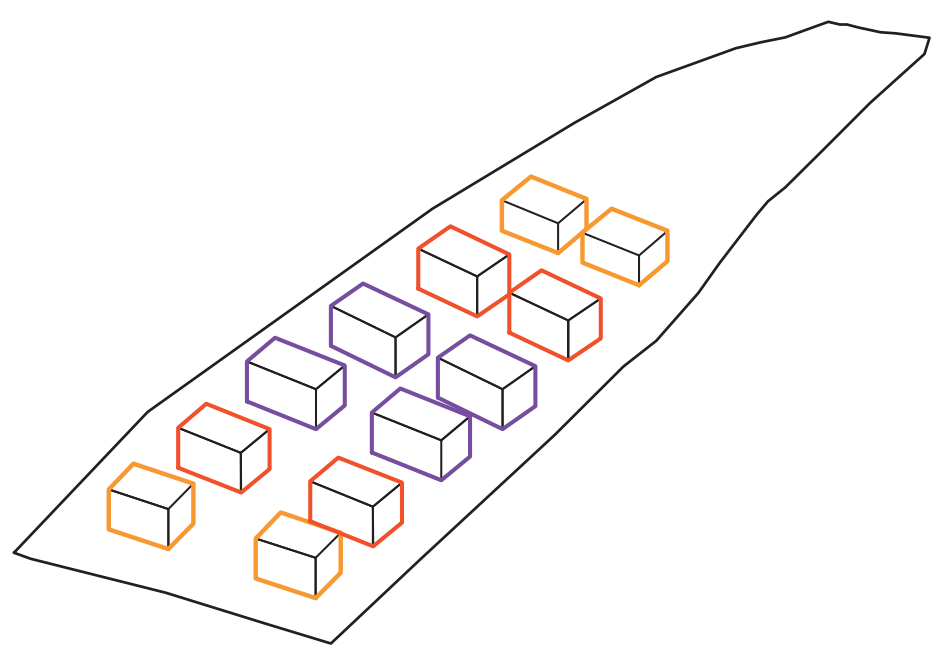
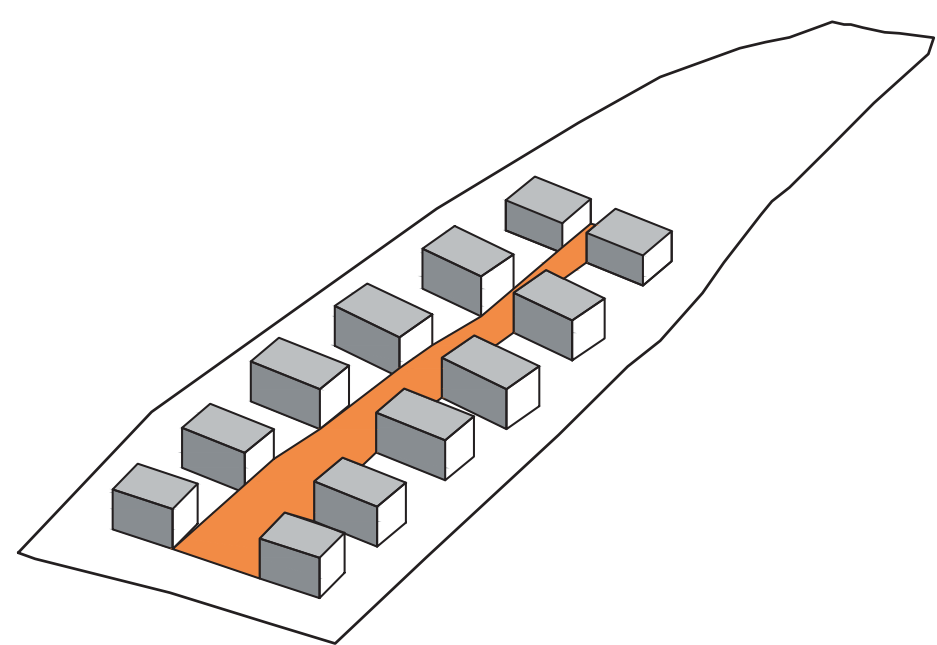
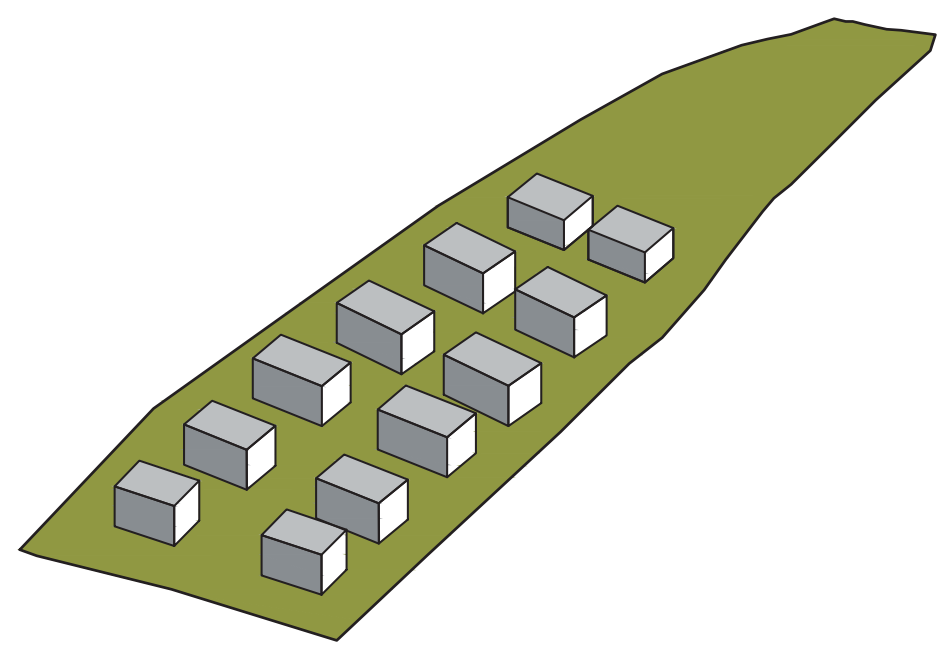


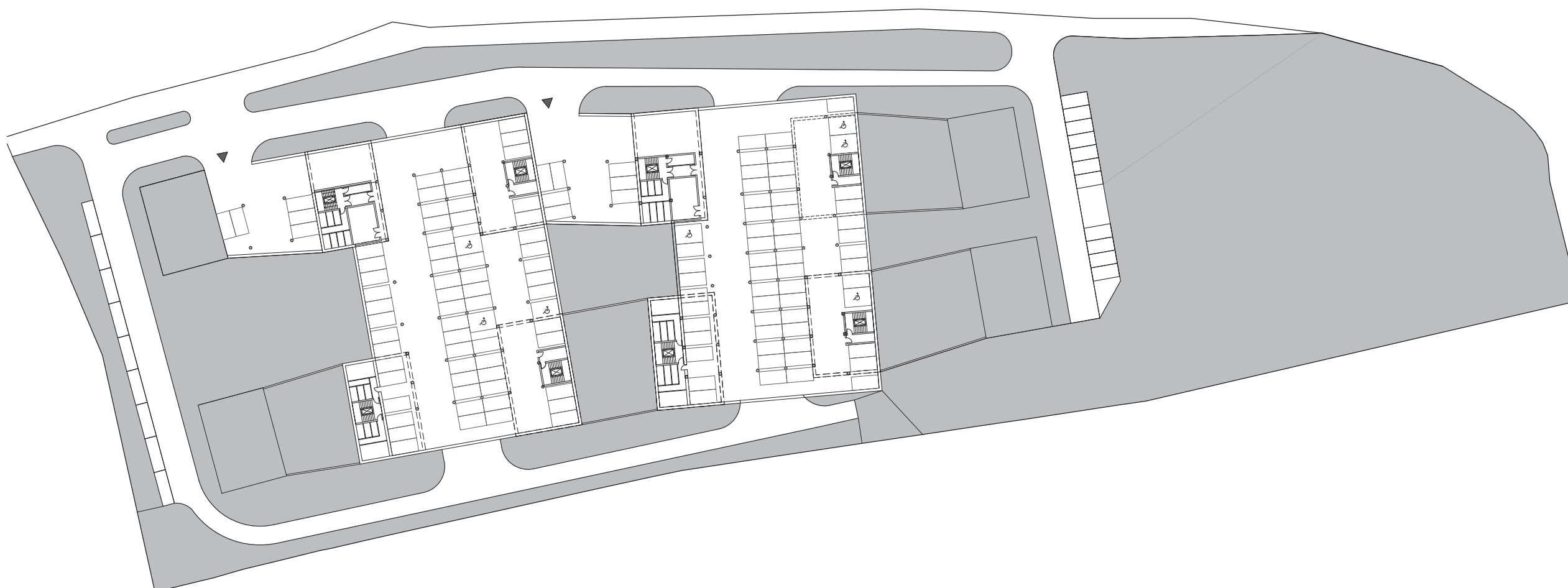
Obytný soubor Pastviny



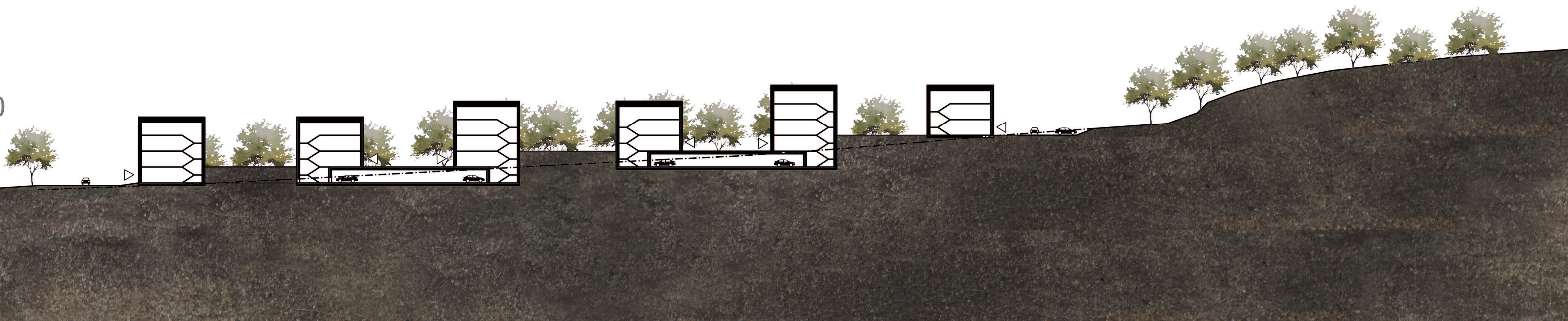
Urbanistické a dopravní řešení



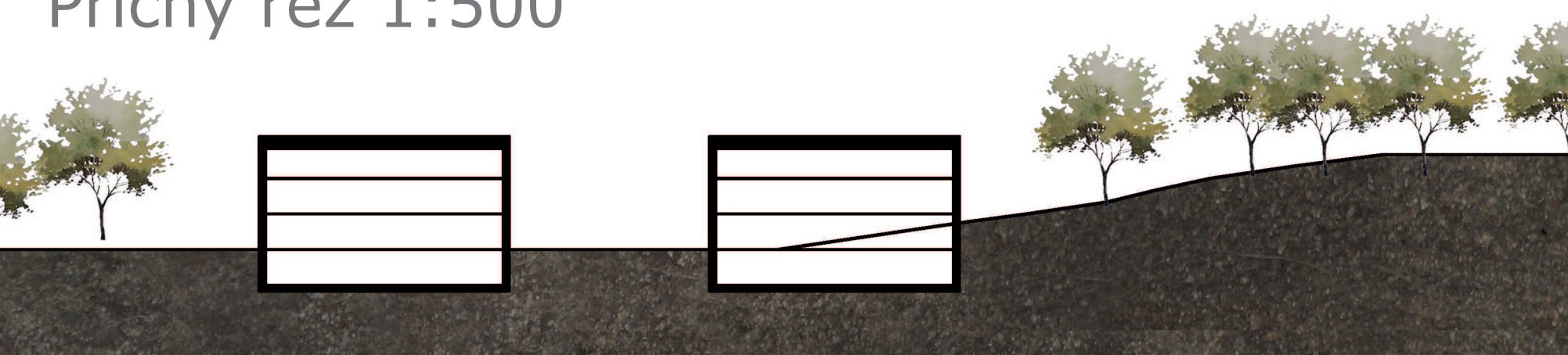
Dopravní situace 1:1000
počet parkovacích stání: 133
počet odstavných stání: 20



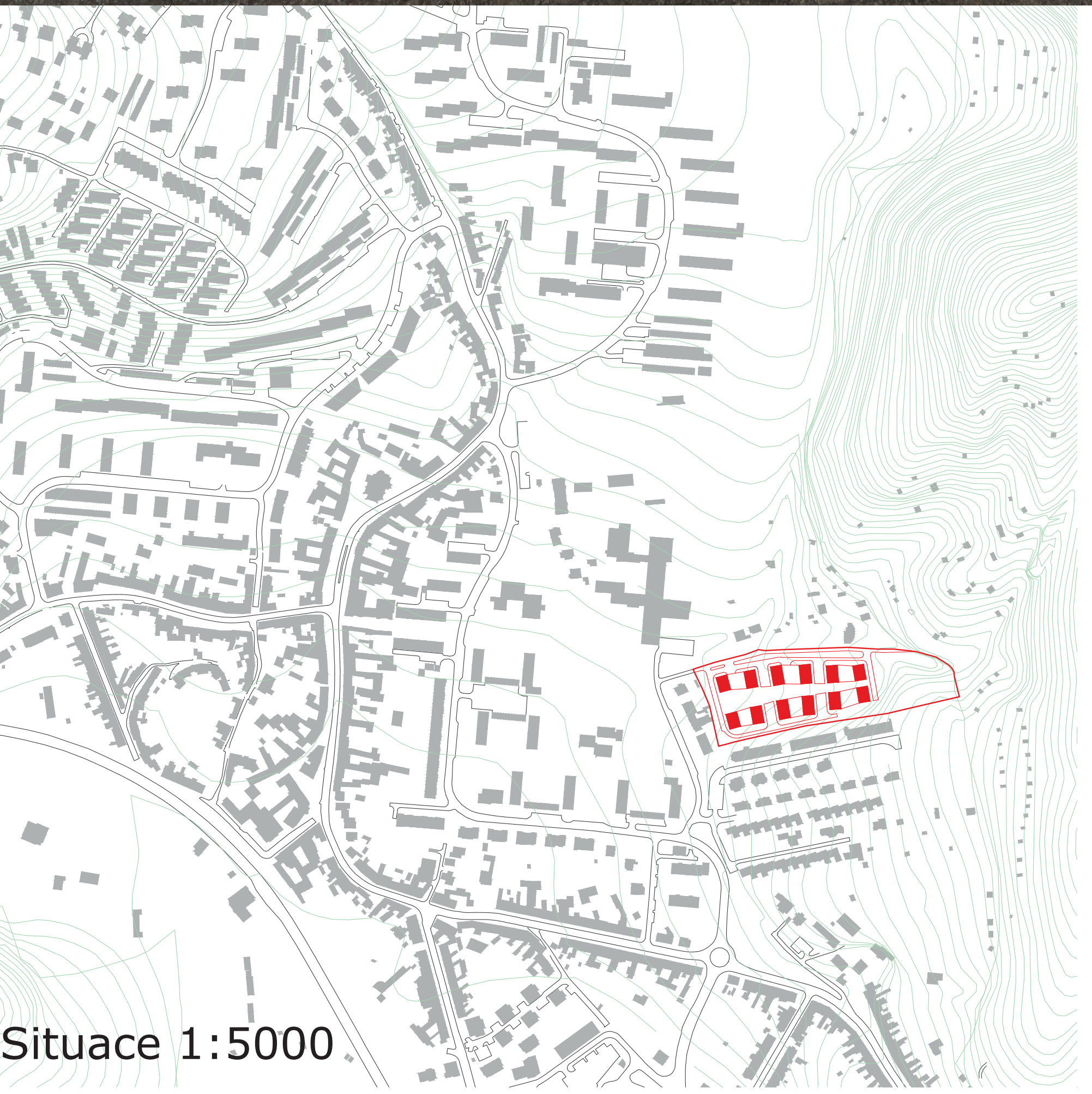
Podélný řez 1:500



Příčný řez 1:500

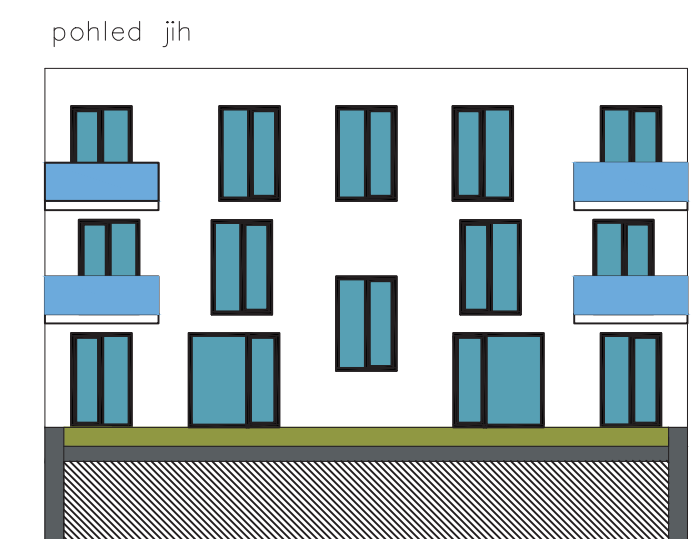
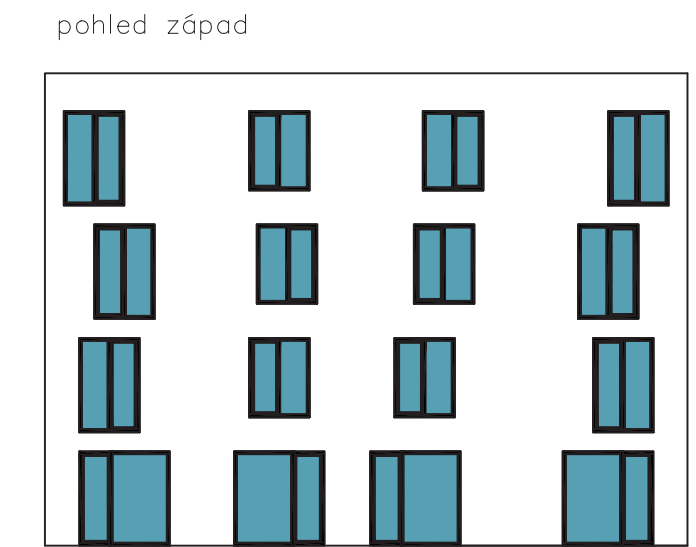


Situace 1:500

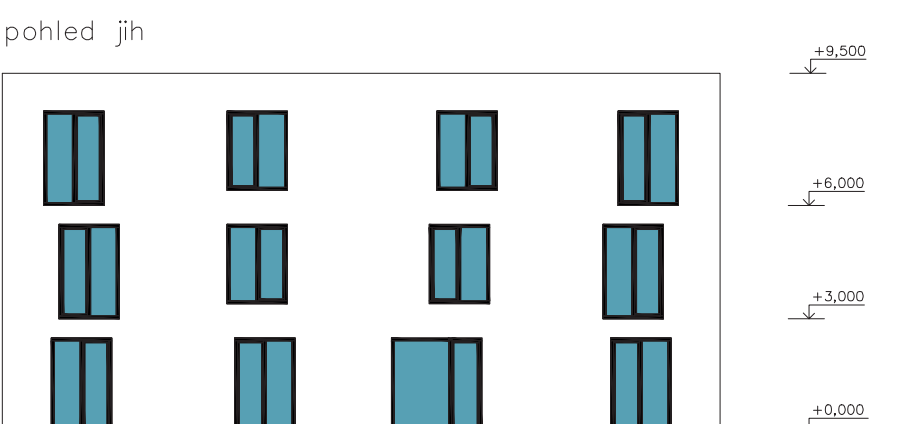


Situace 1:5000

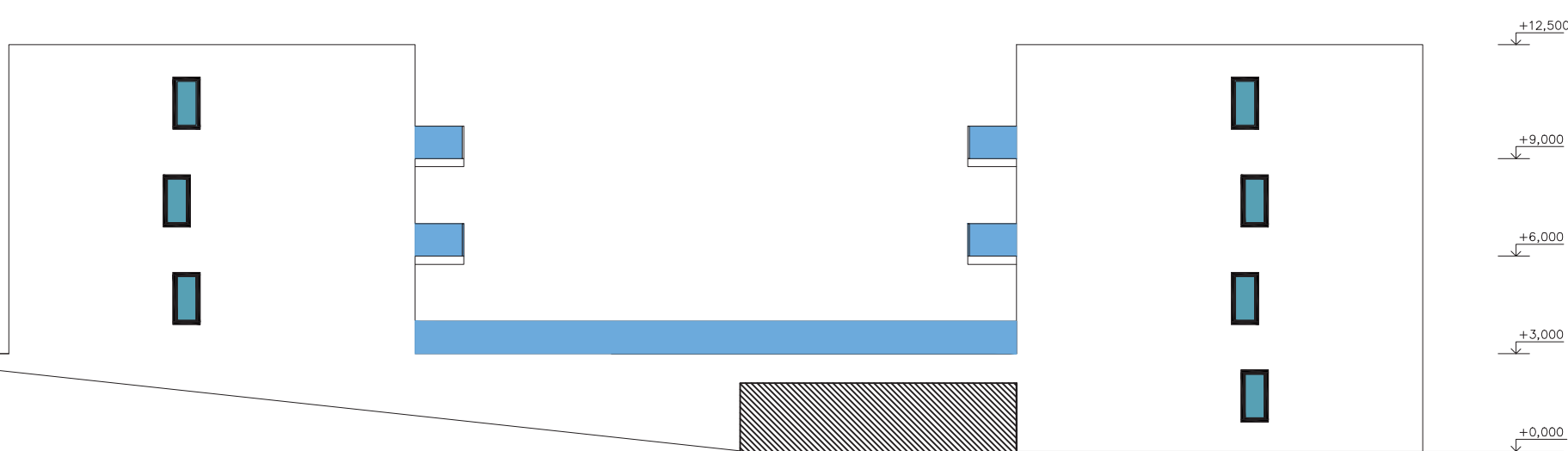
Bytový dům typ 17



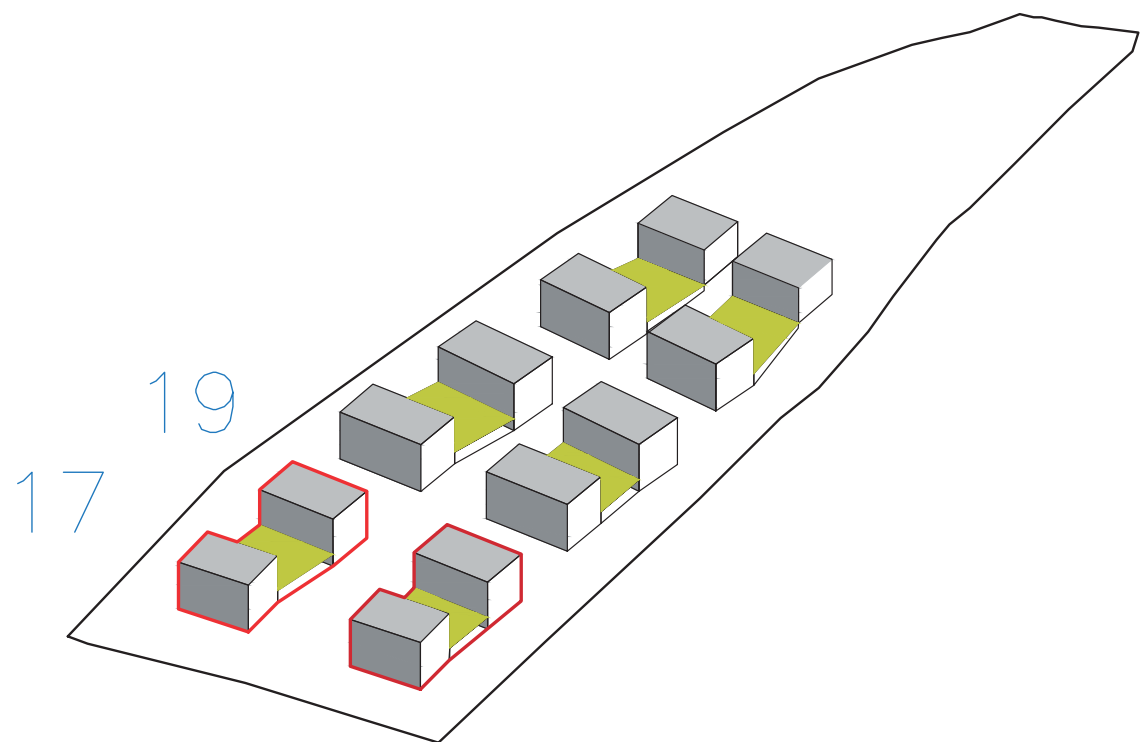
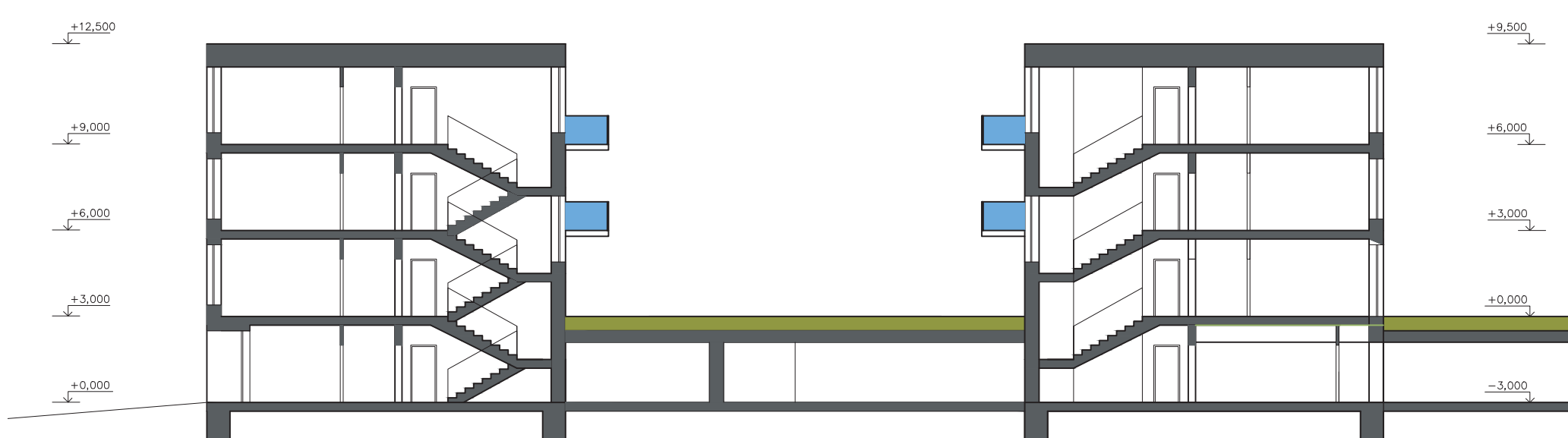
Bytový dům typ 19



typický severní pohled



rez



Půdorys 1PP



Půdorys 1NP



Bytový dům 17 (m2)

A.01	šatna	3
A.02	koupelna	5,8
A.03	obývací pokoj	19
A.04	Ložnice	18,7

B.01	šatna	3
B.02	koupelna	3,7
B.03	obývací pokoj	16,6

C.01	chodba	7,6
C.02	WC	1,5
C.03	obývací pokoj	28,7
C.04	koupelna	4
C.05	ložnice	19,4
C.06	pokoj	17,4

D.01	chodba	12
D.02	WC	3,6
D.03	Obývací pokoj	33,7
D.04	koupelna	5,7
D.05	ložnice	15,3
D.06	pokoj	15,5
D.07	pokoj	15

E.01	chodba	7,7
E.02	koupelna	5,6
E.03	obývací pokoj	28,8
E.04	ložnice	15,1

Půdorys 2NP



Půdorys 3NP



Bytový dům 19 (m2)

F.01	šatna	3,2
F.02	koupelna	3,5
F.03	obývací pokoj	25,4
F.04	ložnice	20

G.01	zádveří	3,2
G.02	koupelna	5
G.03	obývací pokoj	20

H.01	chodba	7,8
H.02	WC	1,5
H.03	Obývací pokoj	30
H.04	koupelna	5
H.05	ložnice	20
H.06	pokoj	20

I.01	chodba	12,5
I.02	WC	1,5
I.03	Obývací pokoj	41,4
I.04	koupelna	4,6
I.05	ložnice	18
I.06	pokoj	17,5
I.07	pokoj	18

J.01	chodba	7,5
J.02	obývací pokoj	30,5
J.03	koupelna	6
J.04	Ložnice	16

Bytový dům typ 21

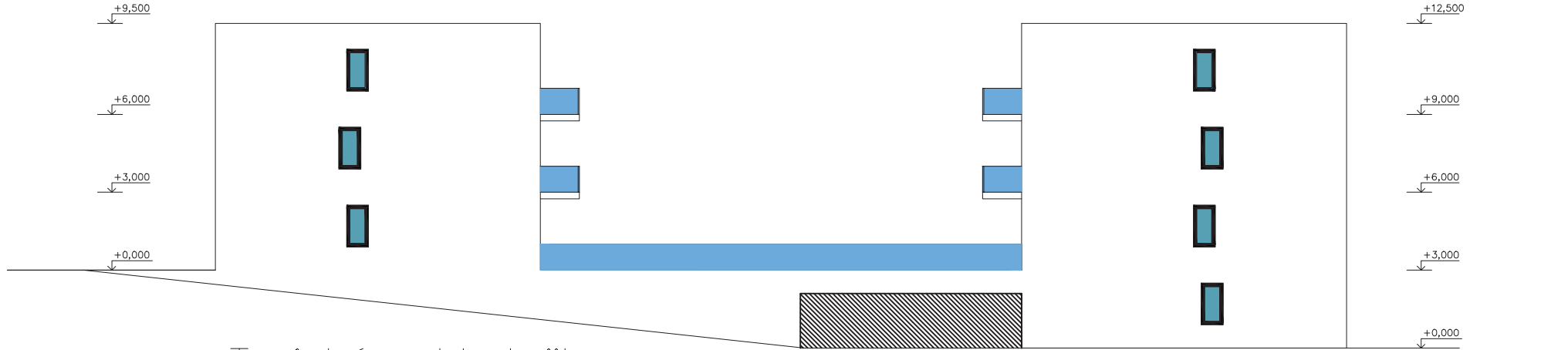
pohled západ



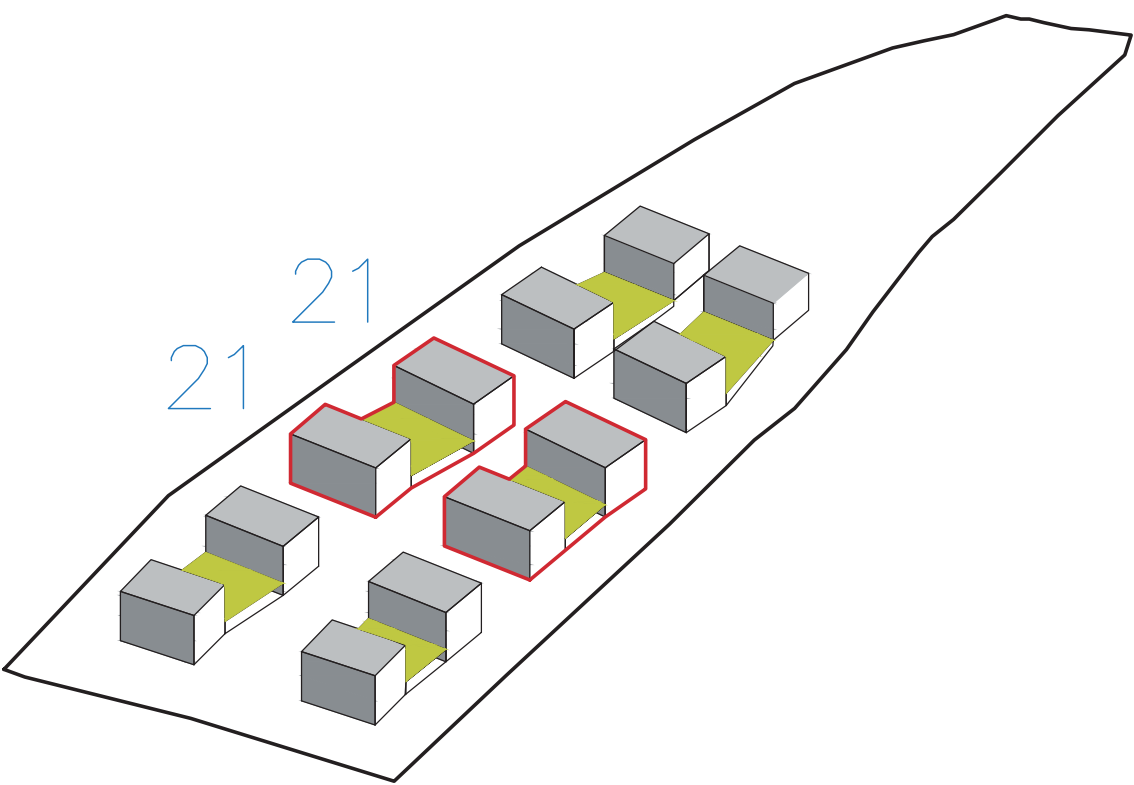
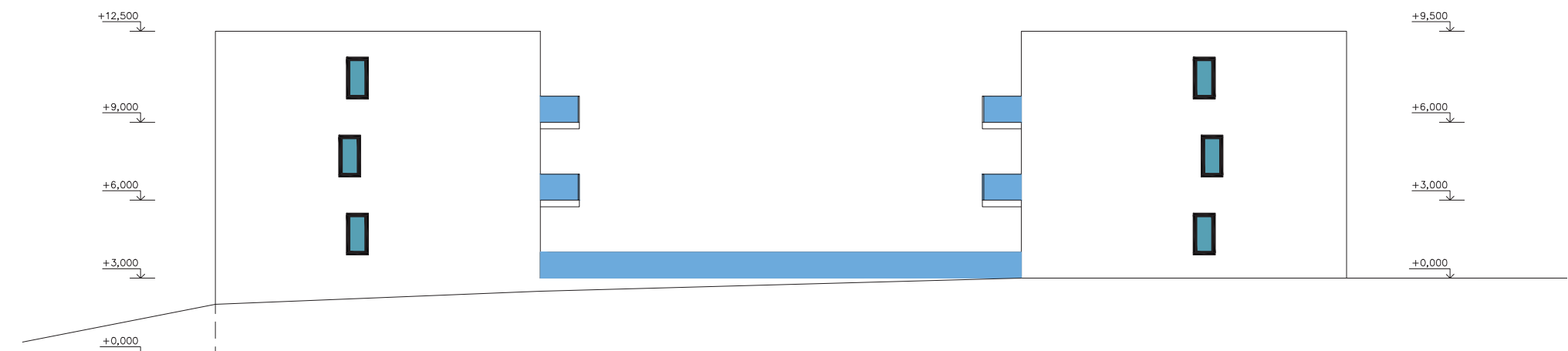
pohled jih



typický severní pohled



Typický pohled jih



Půdorys 2PP

Půdorys 1PP



Půdorys 1NP



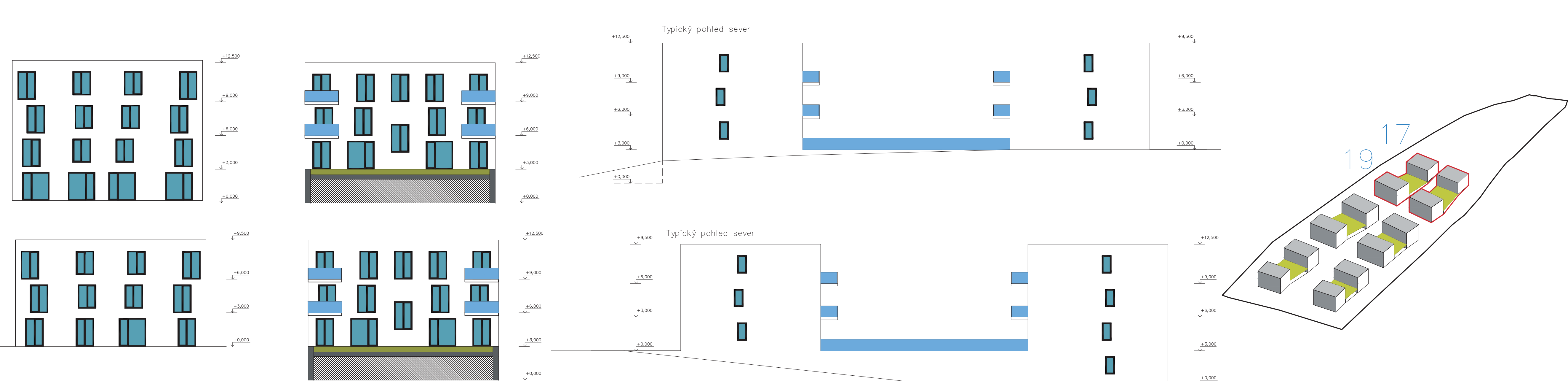
Půdorys 2NP



Půdorys 3NP



Bytový dům 21	(m2)
K.01 šatna	2
K.02 koupelna	5
K.03 obývací pokoj	16,8
K.04 ložnice	19,6
L.01 šatna	3
L.02 koupelna	4,2
L.03 obývací pokoj	16,5
M.01 zádveří	7
M.02 WC	1,5
M.03 obývací pokoj	34
M.04 koupelna	4,2
M.05 ložnice	20,7
M.06 pokoj	17,2
N.01 šatna	10
N.02 koupelna	3,1
N.03 obývací pokoj	40
N.04 koupelna	3,1
N.05 ložnice	18
N.06 pokoj	17,2
N.07 pokoj	17,2



Půdorys 2PP

Půdorys 1PP

Půdorys 1NP

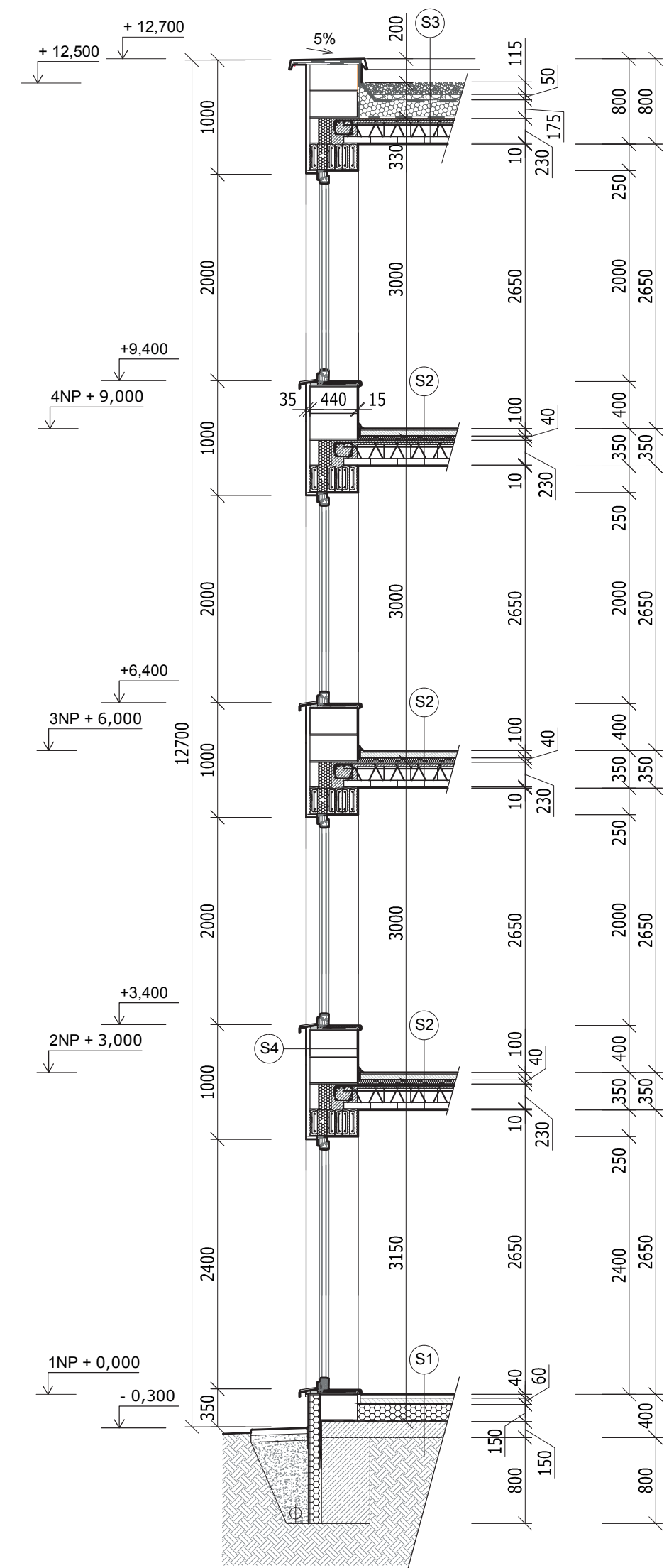


Půdorys 2NP

Půdorys 3NP



Bytový dům 19	(m2)
F.01 šatna	3,2
F.02 koupelna	3,5
F.03 obývací pokoj	25,4
F.04 ložnice	20
G.01 zádveří	3,2
G.02 koupelna	5
G.03 obývací pokoj	20
H.01 chodba	7,8
H.02 WC	1,5
H.03 Obývací pokoj	30
H.04 koupelna	5
H.05 ložnice	20
H.06 pokoj	20
I.01 chodba	12,5
I.02 WC	1,5
I.03 Obývací pokoj	41,4
I.04 koupelna	4,6
I.05 ložnice	18
I.06 pokoj	17,5
I.07 pokoj	18
J.01 chodba	7,5
J.02 obývací pokoj	30,5
J.03 koupelna	6
J.04 Ložnice	16



- S1 KONSTRUKCE PODLAHY NA TERÉNU
VINYLÓVÁ PODLAHA 30
SAMONIVELAČNÍ STĚRKA CEMIX 5
BETONOVÁ MAZANINA 50
SEPARAČNÍ VRSTVA PE FOLIE
XPS 150
HYDROIZOLACE (2xGLASTEK)
ŽB DESKA 150
ROSTLÝ TERÉN
- S2 KONSTRUKCE PODLAHY
VINYLÓVÁ PODLAHA 30
SAMONIVELAČNÍ STĚRKA CEMIX 5
BETONOVÁ MAZANINA 50
SEPARAČNÍ VRSTVA PE FOLIE
KROČEJOVÁ IZOLACE (MINERÁLNÍ VATA) 40
SEPARAČNÍ VRSTVA PE FOLIE
NOSNÁ KONSTRUKCE - MIAKO 230
VÁPENOCEMENTOVÁ OMÍTKA 10
- S3 STŘEŠNÍ KONSTRUKCE
EXTENZIVNÍ ZELEN 150
PODNI SUBSTRÁT
FILTRAČNÍ GEOTEXTILIE
NOROVÁ FOLIE 5
HI - KAUCUKOVÁ FOLIE EPDM 1
NOSNÁ KONSTRUKCE - MIAKO 230
VÁPENOCEMENTOVÁ OMÍTKA 10
- S4 STĚNA
OMÍTKA POROTHERM 35
TVÁRNICE POROTHERM T PROFÍ 440x250x250
VNITRNÍ HLINĚNÁ OMÍTKA 15

- ROSTLÁ ZEMNIA
STĚRKOVÝ NÁSYP
XPS
EPS
ŽELEZOBETON

